

GS-100 报警模块安装说明书 2014 Ver2.3

本说明书适用于：GS-100IP + CK23 系列主机

（安装流程：数据库>>前置机软件>>客户端软件>>报警模块）

1. 模块简介

1.1 系统组成

- 报警系统包含“报警联网模块、接警中心机(前置机)、客户端软件”三部分。

注意：此说明只包含流程最末端的模块安装，安装前须有前置机和客户端软件等使用环境。

- 报警终端模块

此联网报警模块可独立接在报警主机键盘线上（也可以接在电话口），从报警主机键盘线获得各种报警信息，并将该报警信息加密发送到网络接警中心机；同时负责接收客户端发回的反控指令，反控主机或输出相应开关信号，从而达到远程键盘控制主机的旁路、布撤防等目的。

1.2 模块安装前提条件

- ※ 同一局域网内接警须分配专用的目标 IP 地址；
- ※ 跨网接警须具备固定外网 IP 地址(目的地址)，带宽不小于 2M；
- ※ 网络接警软件(前置机)已安装并正常启动；
- ※ 客户端软件中已注册需要安装的模块 ID 系列号；
- ※ 第三方接警中心软件已就绪(可选)；

1.3 指示灯

RXD --- <与主机键盘连接指示>

双闪表示连接成功；

TWL --- <本地网络连接指示>

常亮表示本地网络参数配置正确；

常灭表示本地网络参数故障，请检查网关、子网掩码、本模块 IP 等；

TCP --- <中心网络连接指示>

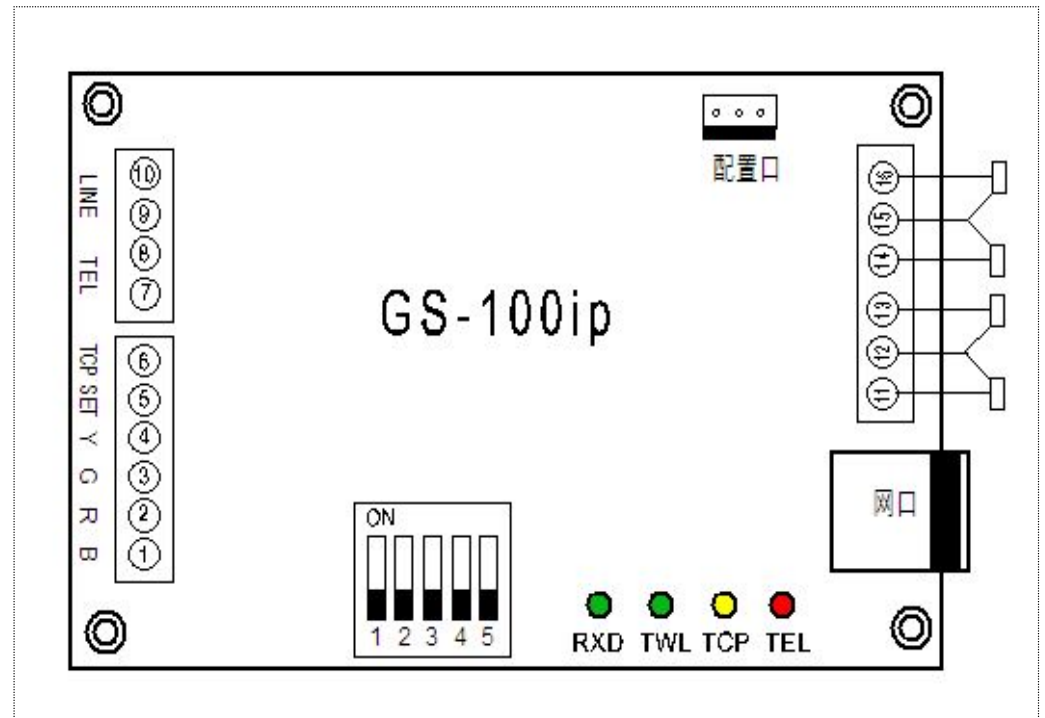
1 秒闪烁：表示模块正在尝试连接中心服务器；

4 秒慢闪：表示模块已连接中心服务器；

TEL --- <电话线状态及拨号指示>

灯亮表示电话线断开，灯灭则表示电话线完好；

在主机拨号时，该灯闪烁；



1.4 安装前注意：

1. 键盘总线方式联网目前只兼容 CK23 系列主机；其它机型联网只能接电话口；
2. CK23 系列键盘线有 3 根线（KEY+/GND/DATA）需要分别接到网络模块的 R/B/Y；
3. 模块端口 G 须用 3.3K 电阻连到端口 R；
4. 模块拨码位 1/3/5 须拨到 ON 位置；
5. CK23 系列主机的键盘地址 7 须预留给模块使用，不得占用；
6. 用配置软件设置“目标 IP、模块入网所用的本地 IP、本地网关、本地子网掩码”等；

2. 报警模块安装

- 1) 以下安装实例为 IP/PSTN 双网方式。如用键盘线联网报警，请不用接驳端子“LINE”；
- 2) 将模块装在报警主机箱内远离 CPU 位置，(可安装在机箱侧面或用磁铁固定)；
- 3) 将入户电话线接入模块端子“LINE”；将模块端子“Tel”接入报警主机的外线接口；
- 4) 将主机后备电源的 KEY+/GND 分别接在模块的“R/B”端口。
- 5) 将模块与本地网络用网线连接；
- 6) 如第一次使用，须将模块的“配置口”用配置工具与电脑相连，并预先安装驱动和配置软件。
<安装见附件>
- 7) 如利用模块的输出信号，可将模块输出端“SET”接在被控设备上；该端口与地（B）形成开关回路，当远程布撤防操作时，此输出端可联动被控设备进行远程开关操作(选用功能，不用跳过)。

3. 设置报警模块的目标 IP、本地网络参数等（配合配置工具用电脑操作）

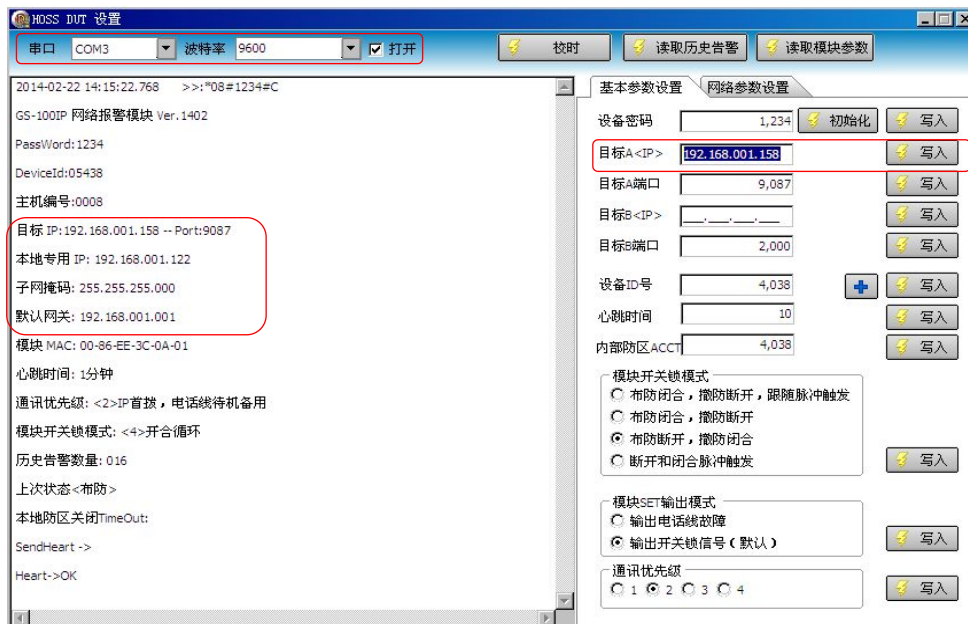
注意：报警模块须先设置目标 IP 地址，才能接入到网络接警中心，只有在中心登录成功后，才可发送报警信息或进行反向操作。（模块在出厂时已固化目标端口 9087 和本地端口 2222）

3.1) 电脑配置

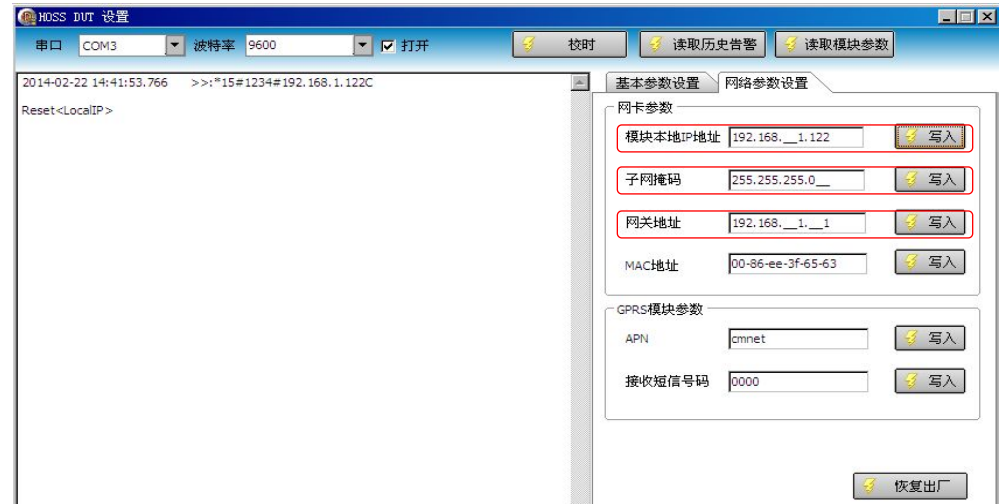
● 各参数配置采用单项逐一配置写入，配置写入结束，可以从左侧窗口看到结果。除下面提到的参数需要配置写入外，其它选项可不必写入。也可点击“读取模块参数”查看输入结果。

- 开启配置工具软件，选择串口号，选择波特率为 9600，勾选“打开”即可。

<如图，配置目标 IP>



3.2)可在网络参数设置里，配置本地网络参数(本地接入 IP 地址、网关、子网掩码) <如下图>



3.3) 局域网配置注意事项

如果联网模块与接警中心在同一个局域网内，一般需要在联网模块中设置①目标 IP 地址、②联网模块专用 IP 地址、③网关和④子网掩码等参数。

- 绑定接警中心机在局域网内的 IP 地址，该地址将作为联网模块将数据发往中心的目标 IP；
注意：该地址须设置成静态方式；
- 查询局域网内闲置的 IP 地址池，选取稍大的地址作为联网模块的专用身份 IP 地址，分配给联网模块使用（建议绑定该专用地址）；
- 在联网模块通电情况下，将目标 IP 地址配置写入；
- 同时将联网模块的专用 IP 地址配置写入；
- 有些网络环境需要配置子网掩码、网关地址，请核实后配置写入联网模块；

3.4) 广域网配置注意事项

如果联网模块与中心不在同一个局域网内，需要在联网模块设置写入：目标 IP 地址、模块专用 IP 地址、模块在本地的网关、子网掩码等。

- 将接警机所处环境的外网固定 IP 地址，作为目标 IP 地址配置写入联网模块；
- 查询联网模块所在局域网内闲置的 IP 地址池，选取稍大的地址作为联网模块的专用 IP 地址，分配给联网模块使用；
- 查询模块所处局域网的网关和子网掩码，分别配置写入；

<参考> 网关一般是：192.168.1.1 子网掩码一般是：255.255.255.0

注意：如果接警中心的网络环境有 2 级以上路由器，须将接警机接在第一级路由网口，并在此路由器或光猫上配置端口映射，将端口 9087 映射到接警机的 LAN 端口；

4. 故障判断及排除技巧

故障现象	故障可能的原因	故障排除办法
TWL 灯长时间不亮	本地网络配置错误;	核对本地网络参数, 如: 本地 IP 地址、网关、子网掩码;
TCP 灯快闪烁 模块无法接入中心	中心没有预注册	请开通前预注册所购模块, 或采取补救措施
	目标 IP 设置错误	重新设置目标 IP
	网络不通	检查网络
TEL 灯常亮	电话线故障	核实电话线
	电话线未接入	核实电话线
RXD 灯慢闪	键盘线接入错误	检查接线
中心多次显示脱网和登网	心跳阈值没统一	调整中心告警阈值, 使 2 个阈值保持一致, 并符合安全等级要求

5. 模块规格

- 输入电源: DC 9 ~ 15V (500mA), 推荐 12V/500mA
- 工作电流: <GPRS/CDMA> 模块待机 35 mA, 峰值: 350 mA
<IP> 模块待机 100 mA, 峰值: 150 mA
- 适用网络: GSM 900/1800MHz (中国移动/联通 GSM 网)
CDMA 1X/2X (中国电信 CDMA 网)
IP (局域网或广域网)
- 环境温度: -20 ° ~ 70°
- 输出节点负载: 闭合时与地接通, 最大电压 60V, 最大电流 500mA

附件: 配置工具连接

将与联网模块配套的专用配置工具(转换器)的一端连接在报警主机的 J3 口, 另一端连接计算机 USB 口。查看该配置工具在计算机中对应的串口号(系统-设备管理器-端口), 以便在软件配置里选择使用。

注意: 如果 PC 机在接入转换器后, 提示要安装驱动, 请在安装盘或网上查找相关程序。